

**PERÚ: DEMANDA NACIONAL DE COMBUSTIBLES LIQUIDOS POR DEPARTAMENTO, MAYO 2014**

(Galones por día)

DEPARTAMENTO	Gas 100LL (*)	Gasolina 84	Gasolina 90	Gasolina 95	Gasolina 97	Total Gasolinas	Gasohol 84 Plus	Gasohol 90 Plus	Gasohol 95 Plus	Gasohol 97 Plus	Gasohol 98 Plus	Total Gasohol	Turbo A1 (**)	Diesel B5	DB5 S-50	Pet Ind N° 500	Pet Ind N° 6	IFO	TOTAL
AMAZONAS		7,008	3,273	32		10,312							546	17,895					28,754
ANCASH							6,624	17,040	2,385	511	97	26,657		231,931	239	4,806	2,984		266,618
APURIMAC							4,522	5,225	141	26		9,914		32,593	53,264				95,772
AREQUIPA							47,416	73,414	4,429	404		125,663	9,756		427,212	21,448			584,079
AYACUCHO							4,262	12,721	708			17,691		54,101					71,792
CAJAMARCA							19,243	15,724	1,344			36,311		181,078			6,188		223,576
CUSCO							40,790	27,657	401			68,847	8,636	16	241,008		1,306		319,812
HUANCAVELICA							450	3,037				3,487		11,413					14,900
HUANUCO							2,403	7,318	181	213		10,116		30,229					40,344
ICA	790						17,040	28,844	5,602	661	334	52,482	2,256	255,610		33,427	1,522		346,088
JUNIN							11,962	29,635	640	1,110	195	43,542		158,009	21,290		9,826		232,667
LA LIBERTAD	28						22,278	33,426	5,431	245		61,380	1,041	287,885	16		11,629		361,980
LAMBAYEQUE							33,986	17,501	2,083	118		53,688	4,984	122,733		16	271		181,692
LIMA	577						48,852	329,701	156,470	56,512	31,771	623,306	664,562	12,242	1,310,330	66,342	17,790	245,645	2,940,793
LORETO	125	68,959	6,873			75,832							13,340	64,566	387		47,742		201,992
MADRE DE DIOS		20,826	910			21,736									41,247				62,984
MOQUEGUA							4,901	3,221	2,244			10,366		38,619	97		16,672		65,754
PASCO							2,433	6,405	66	16		8,920		46,017	2,371				57,307
PIURA							38,731	44,884	2,602	181		86,397	1,209	183,398				5,710	276,714
PUNO							35,573	4,656				40,229			102,121				142,349
SAN MARTIN		32,595	13,615	129		46,339	384	835				1,219	2,516	42,461					92,535
TACNA							7,273	7,619	4,035			18,927	1,212	63,631			98		83,867
TUMBES							1,959	1,353	277			3,589		7,641					11,230
UCAYALI	174	11,811	51,723	129		63,664							2,856	65,384			1,011		133,089
<b>TOTAL</b>	<b>1,693</b>	<b>141,199</b>	<b>76,393</b>	<b>290</b>	<b>0</b>	<b>217,883</b>	<b>351,081</b>	<b>670,218</b>	<b>189,039</b>	<b>59,997</b>	<b>32,397</b>	<b>1,302,732</b>	<b>712,914</b>	<b>1,907,450</b>	<b>2,199,581</b>	<b>126,038</b>	<b>122,749</b>	<b>245,645</b>	<b>6,836,687</b>
<b>TOTAL MBPD</b>	<b>0.04</b>	<b>3.36</b>	<b>1.82</b>	<b>0.01</b>	<b>0.00</b>	<b>5.19</b>	<b>8.36</b>	<b>15.96</b>	<b>4.50</b>	<b>1.43</b>	<b>0.77</b>	<b>31.02</b>	<b>16.97</b>	<b>45.42</b>	<b>52.37</b>	<b>3.00</b>	<b>2.92</b>	<b>5.85</b>	<b>162.78</b>

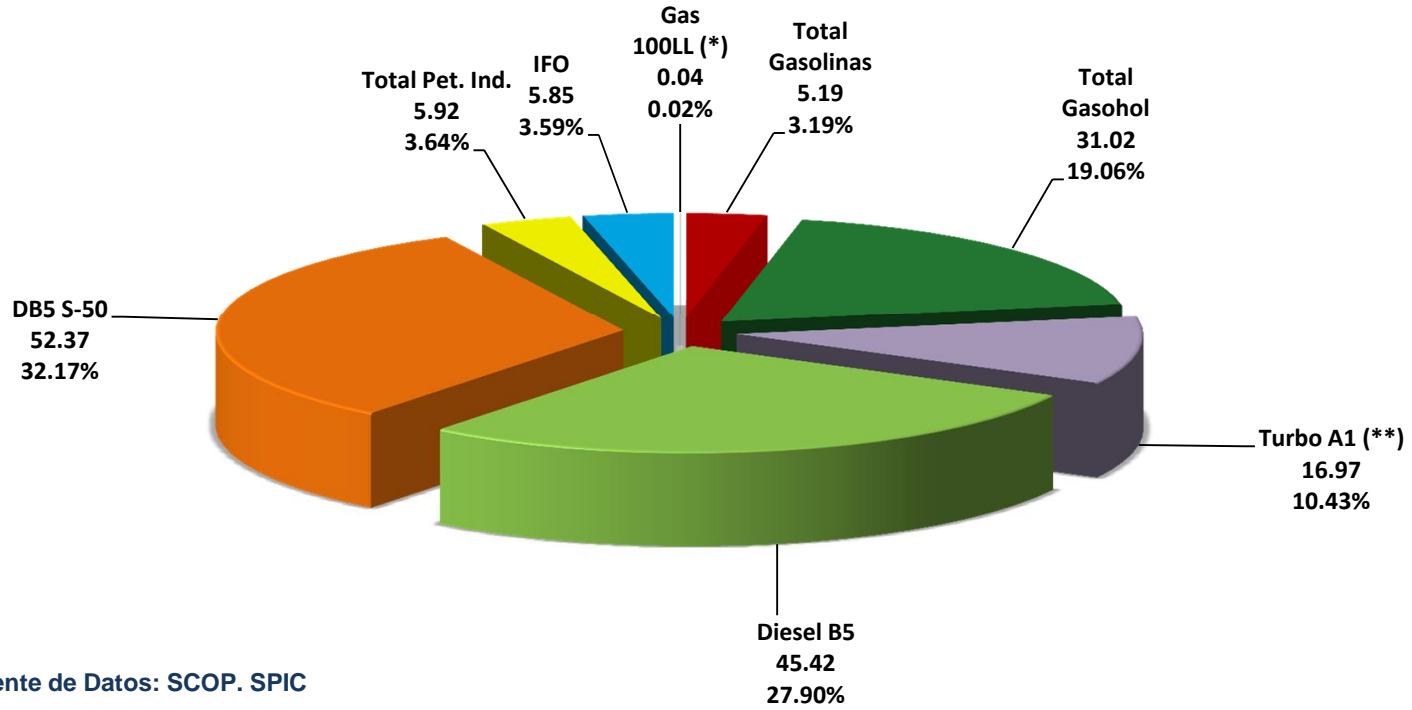
Nota : No se incluye demanda del GLP, ni Otros derivados de Hidrocarburos, así mismo la información de GLP se puede encontrar en la página web de OSINERGMIN [www.osinergmin.gob.pe](http://www.osinergmin.gob.pe) en SCOP DOCS en los Items Demanda de GLP y Demanda de GLP Automotor

(\*) Las compras de Gasolina 100LL, se consideran las realizadas por los consumidores directos y las aeronaves directamente

(\*\*) Las compras de Turbo A1, se consideran las realizadas por los consumidores directos y las aerolíneas directamente por ubigeo de las Plantas de Venta y Plantas de Ventas en Aeropuertos.

Fuente: Datos del SCOP, SPIC OSINERGMIN - PERÚ

**DEMANDA DE COMBUSTIBLES LÍQUIDOS (MBPD)**  
**TOTAL PAÍS - MAYO 2014**



Fuente de Datos: SCOP. SPIC